



Codice di riferimento **CA-10582**

Costanzoaffari
agenzia immobiliare

via Roma 13, 15033 Casale Monferrato
+39 0142 74260 - info@costanzoaffari.it

SALITA SANT'ANNA – TRIFAMILIARE

PANORAMICA-VILLA INDIPENDENTE DA QUATTRO LATI di tre appartamenti con ingressi autonomi collegati da scala interna, a piano seminterrato tavernetta, locali sgombero, bagno, centrale termica. Vani cantina e autorimesse. Cortile e giardino.

€ 420.000,00

CLASSE ENERGETICA: F 141,31 kWh/m²a



DESCRIZIONE COMPLETA

SALITA SANT'ANNA-PANORAMICA-LIBERA VILLA INDIPENDENTE DA QUATTRO LATI di tre appartamenti con ingressi autonomi collegati da scala interna, a piano seminterrato tavernetta attrezzata, locali sgombero, bagno, centrale termica. Annessi vani cantina a piano interrato. Autorimesse a piano cortile. Cortile e giardino piantumato a quattro lati recintato.

Appartamento posto a piano rialzato composto di ampio ingresso, salone, cucina abitabile, disimpegno, due camere, due bagni, ripostiglio, ampie terrazze coperte.

Appartamento posto al piano primo composto di ampio ingresso, salone, cucina abitabile, disimpegno, due camere, due bagni, terrazza coperta.

Appartamento posto al piano mansardato composto di ampio ingresso, salone, cucina abitabile, disimpegno, due camere, bagno, ripostigli.

SUPERFICIE: 600 mq

CAMERE: 6

BAGNI: 6

GARAGE: 3

ANNO COSTRUZIONE:

CLASSE ENERGETICA: F 141,31 kWh/m²a

Caratteristiche

- Allarme antifurto
- Autorimessa
- Balcone
- Cantina
- Condizionamento
- Cortile
- Cucina Abitabile
- Giardino
- Lavanderia
- Magazzino
- Portico
- Riscaldamento autonomo
- Tavernetta
- Terrazzo



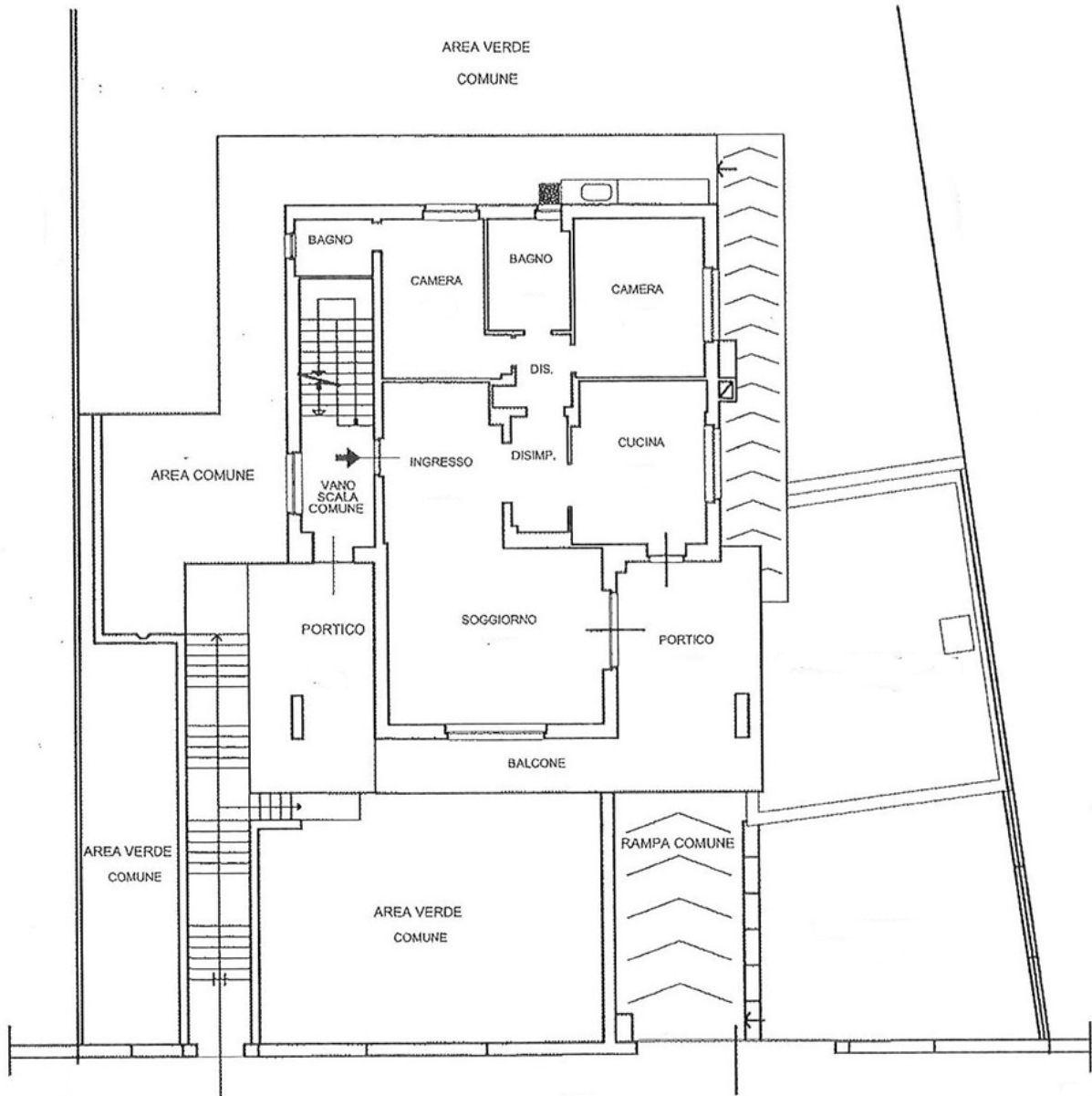








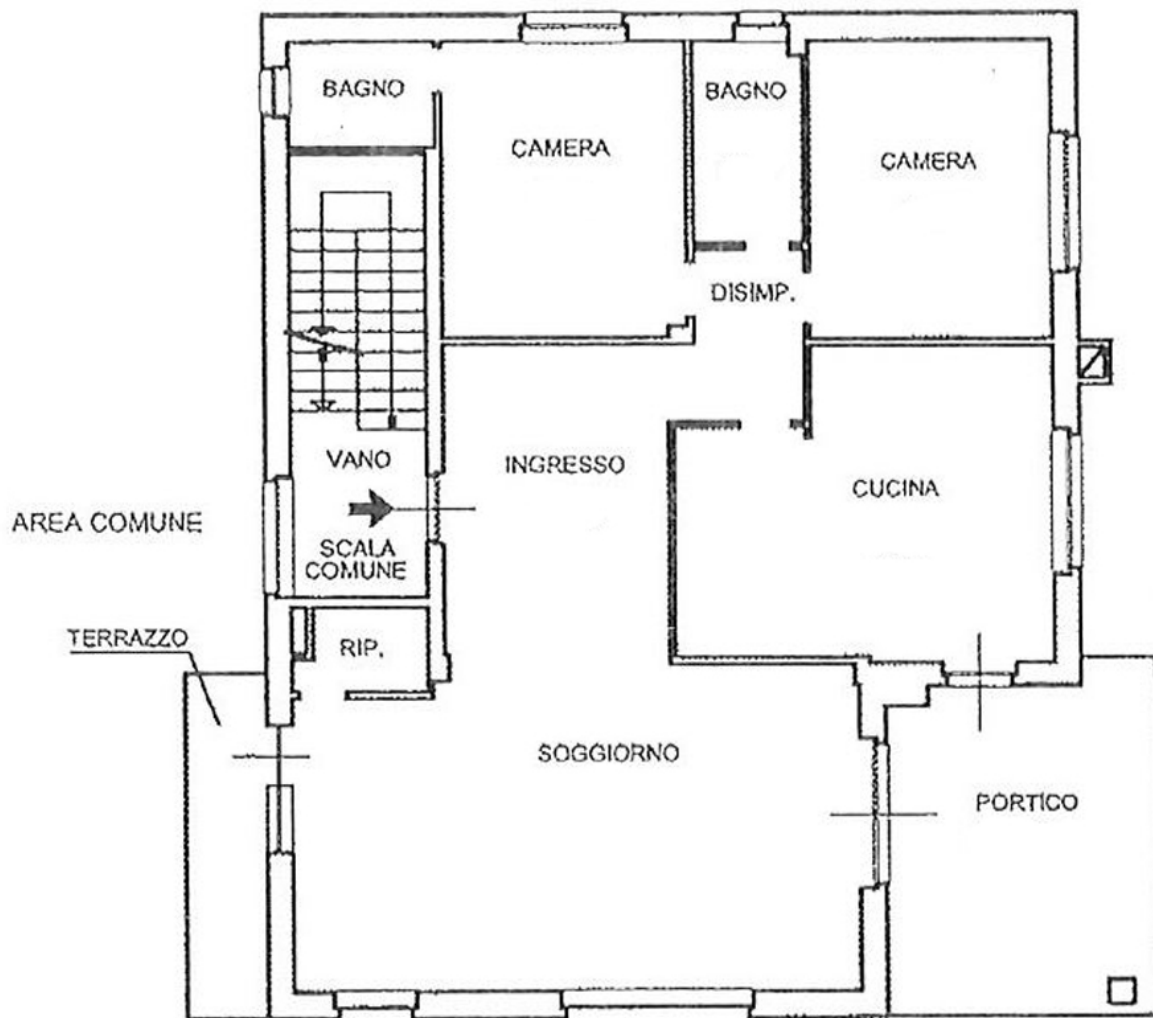




VIA SEVERINO BRACCIO

PIANO PRIMO

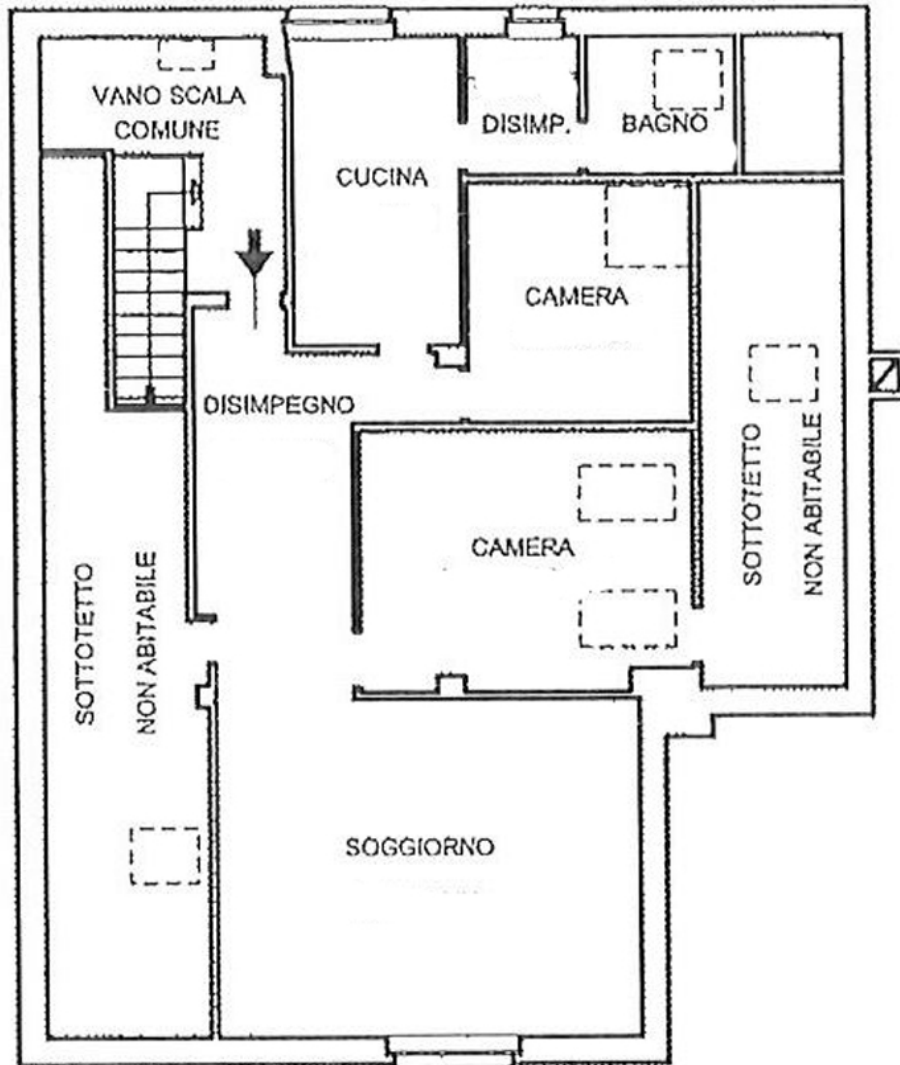
AREA VERDE COMUNE



AREA VERDE

PIANO SECONDO (SOTTOTETTO)

AREA VERDE COMUNE



AREA VERDE
COMUNE